

Lastre grande formato

Serie PATIO



Serie PATIO ...la pavimentazione che sfida il tempo e rispetta l'ambiente...

Progettazione e Sostenibilità Ambientali

L'utilizzo di Patio offre la possibilità al progettista e al costruttore di rispettare in modo ottimale a quanto prescritto dalle attuali normative sulla sostenibilità ambientale:

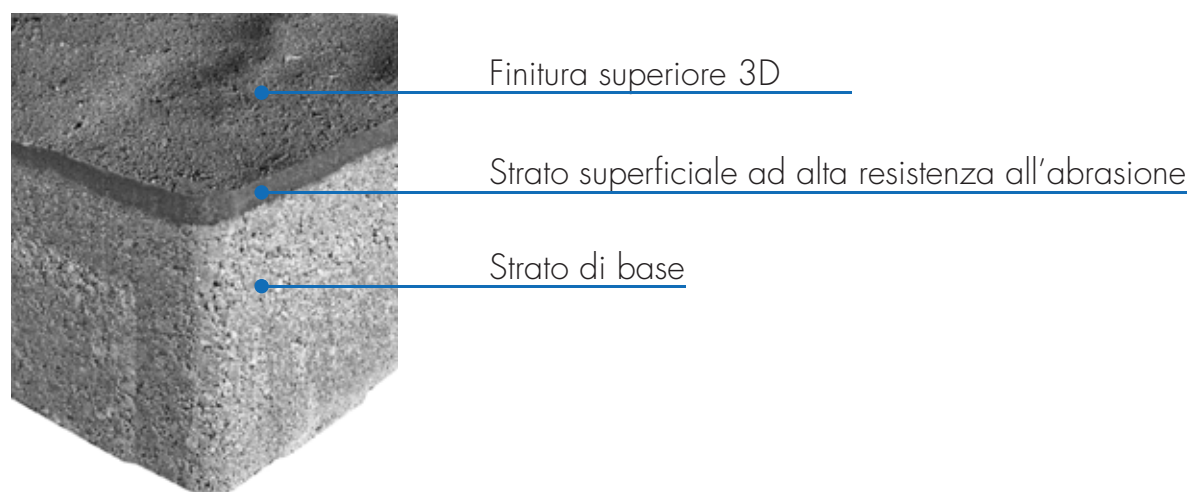
1. La serie **Patio** è certificabile in base ai CAM (Criteri Ambientali Minimi). Infatti la produzione, totalmente a freddo con trascurabili emissioni di CO₂, può utilizzare materiali riciclati provenienti dalle demolizioni di altri edifici, ma soprattutto utilizza delle quantità d'acqua irrisorie contribuendo a preservare questa importante risorsa.
2. E' una pavimentazione di tipo "freddo" a maglia aperta e consente di realizzare pavimentazioni permeabili secondo quanto previsto anche dal regolamento 39/R del 24 Luglio 2018 in attuazione della Legge Regionale Toscana n. 65 del 10 novembre 2014. Trattandosi di una pavimentazione discontinua il suo uso contribuisce a preservare la falda freatica alimentata dalle piogge.
3. La massa degli elementi assorbendo i raggi solari riduce l'effetto "isola di calore" tanto dannoso nelle città.
4. Nel fine vita dell'opera i prodotti possono essere disassemblati e riassemblati in un altro intervento facendo, delle pavimentazioni autobloccanti in calcestruzzo, un esempio perfetto di economia circolare e di materiale resiliente.



Maggior sicurezza con la finitura doppiostrato 3D

La finitura superiore in doppio strato 3D con bordi laterali irregolari, ricorda la pietra da lastricato e offre una sicura base di appoggio al pedone in transito, evitando pericolosi fenomeni di scivolamento anche in condizioni atmosferiche critiche.

Le pavimentazioni autobloccanti Unibloc sono sottoposte a controllo di laboratorio secondo quanto previsto dalle norme UNI EN ISO 1338, 1339 APPENDICE I ed i valori ottenuti dai test permettono di dichiararne la resistenza allo scivolamento/slittamento con il grado di "soddisfacente" (USRV>60).

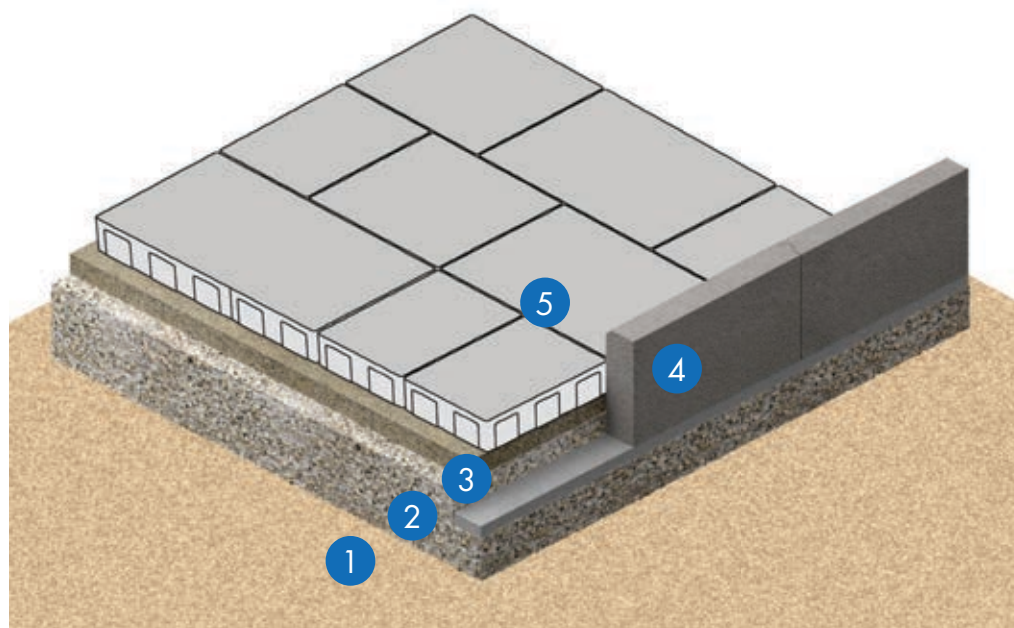


Posa in opera

La posa del modello Patio viene realizzata montando gli elementi a secco su un piano di posa, con spessore variabile tra 3 e 5 cm, che deve essere composto da sabbia di idonea granulometria.

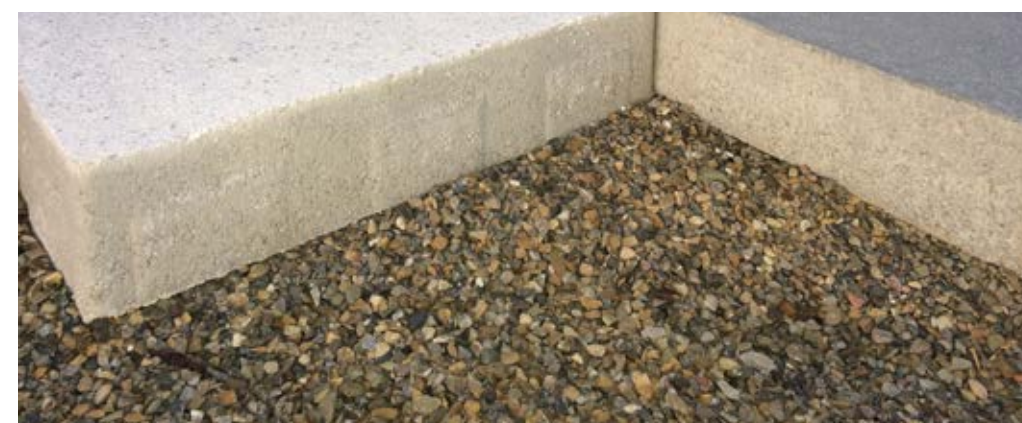
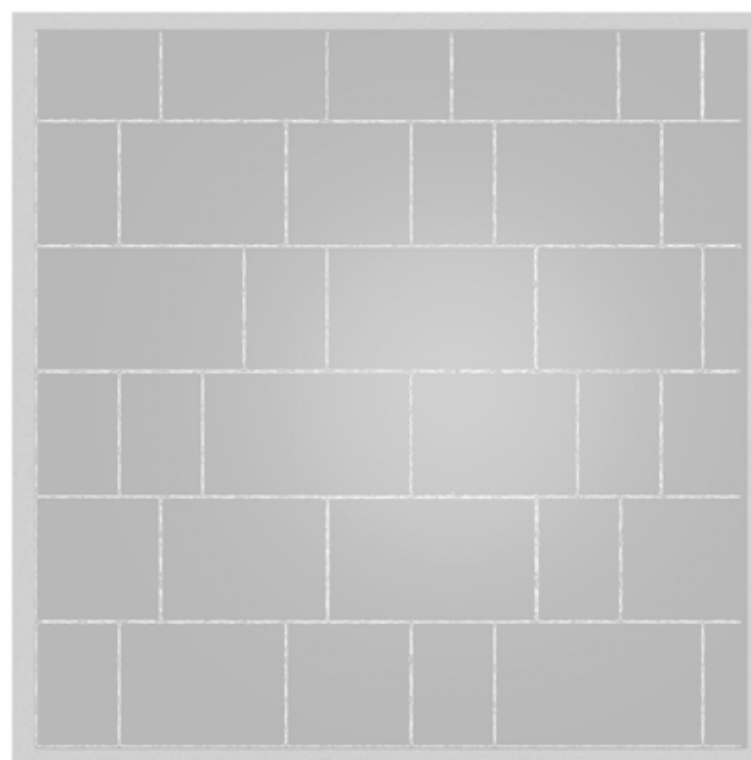
La sigillatura dei giunti viene effettuata con sabbia da intasamento di origine fluviale estremamente pura ed essiccata. L'uso di una sabbia troppo grossa, un intasamento sommario o la sua rimozione prima che possa essere penetrata tra i giunti, può compromettere la stabilità della pavimentazione provocando scorrimenti.

Elementi di una pavimentazione AUTOBLOCCANTE



- 1)** Suolo di fondazione; **2)** Massiccata; **3)** Allettamento di posa;
4) Cordolo di contenimento; **5)** Rivestimento (masselli)

Esempio di posa "a correre"



Dimensioni



Tipo A
cm. 55 x 33 x sp. 8
Kg. 35,0



Tipo B
cm. 44 x 33 x sp. 8
Kg. 25,0



Tipo C
cm. 33 x 33 x sp. 8
Kg. 19,0



Tipo D
cm. 22 x 33 x sp. 8
Kg. 13,0

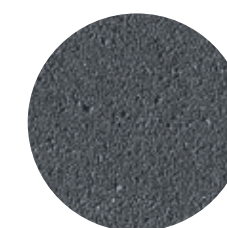
Colori



Pietra Serena
(PS)



Galestro
(GA)



Basalto
(BS)

Campus Universitario Viale Morgagni - Firenze



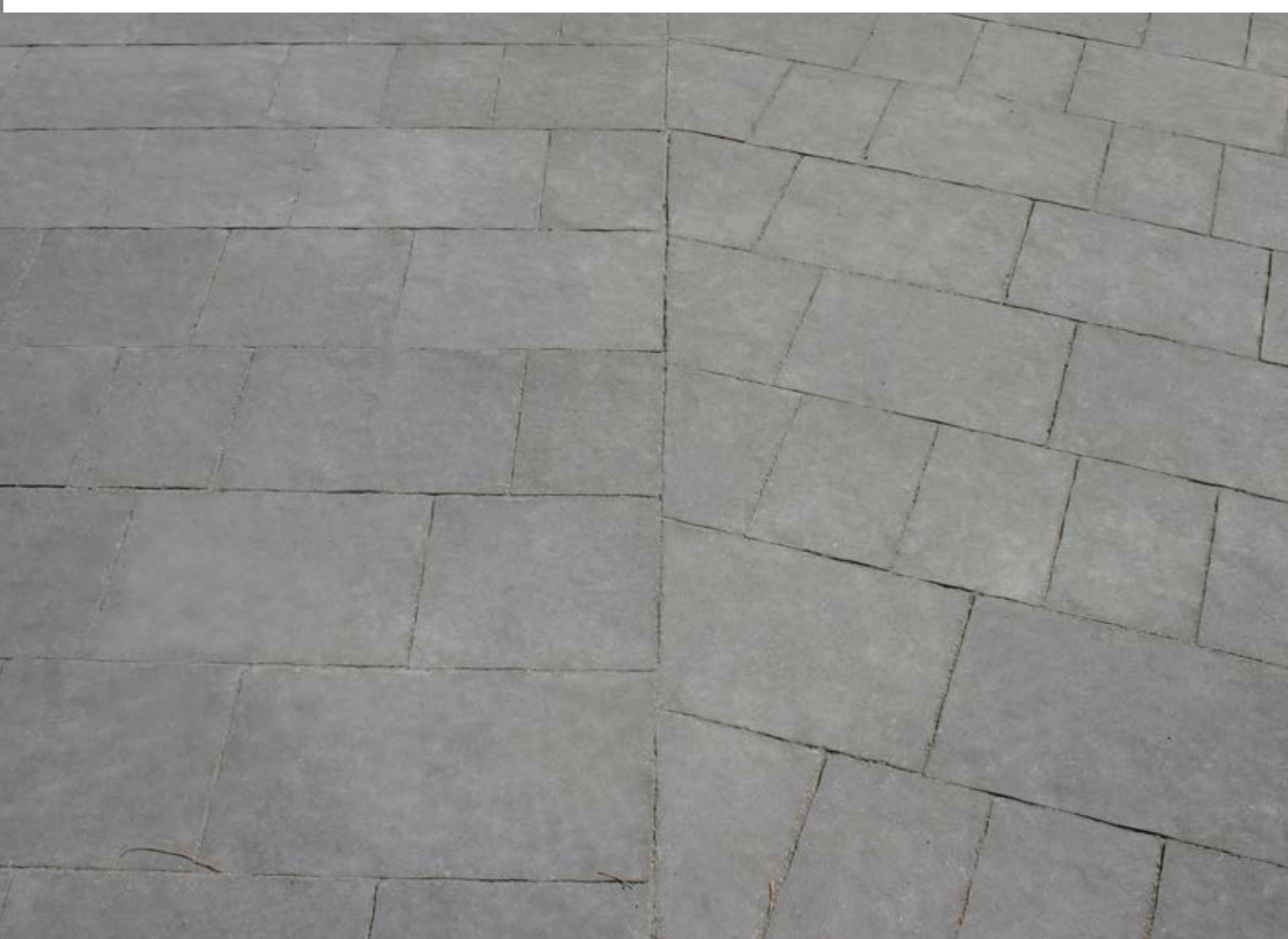




Viale Montegrappa - Prato

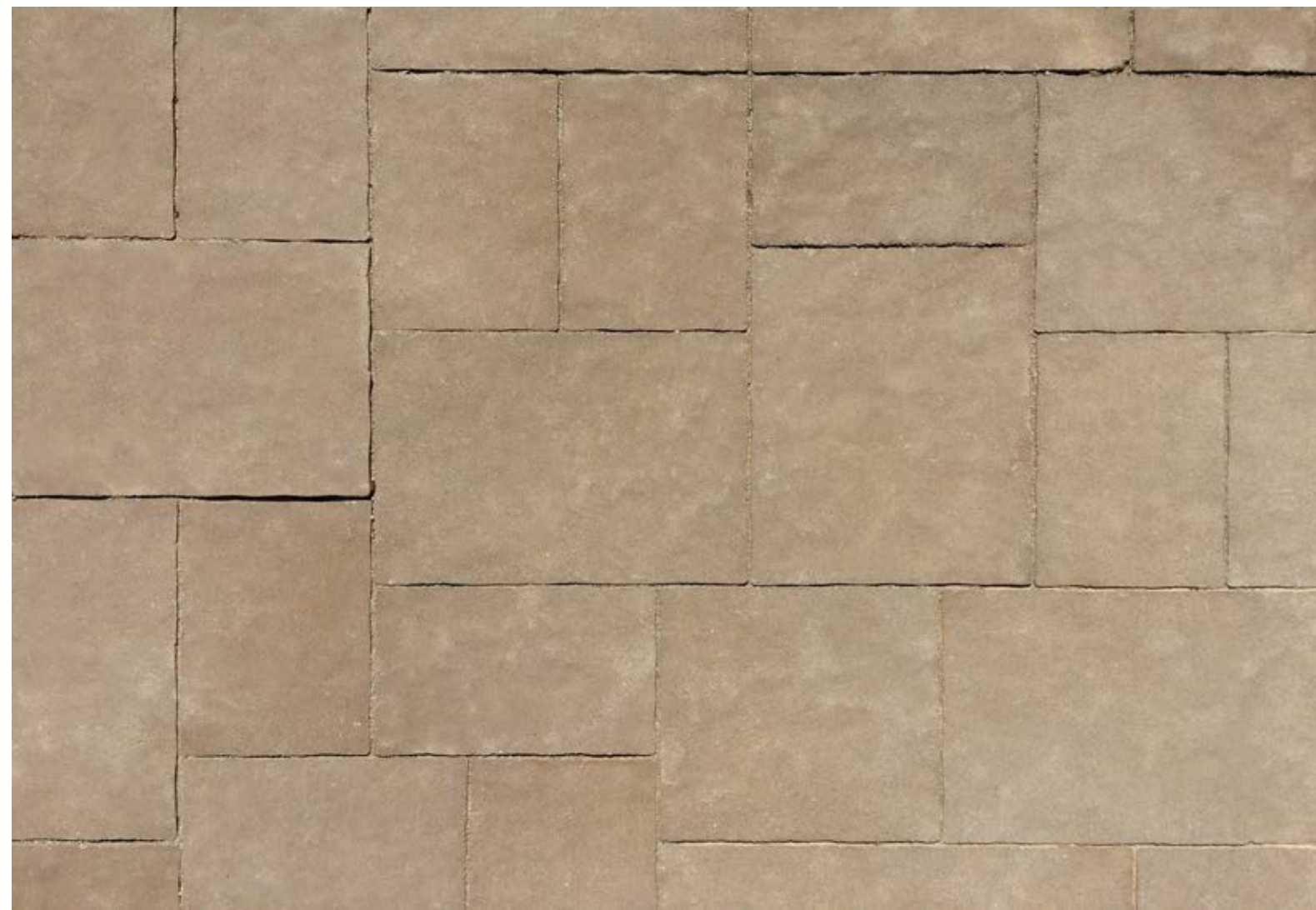






Residenza turistica nel Carmignano - Vinci (FI)











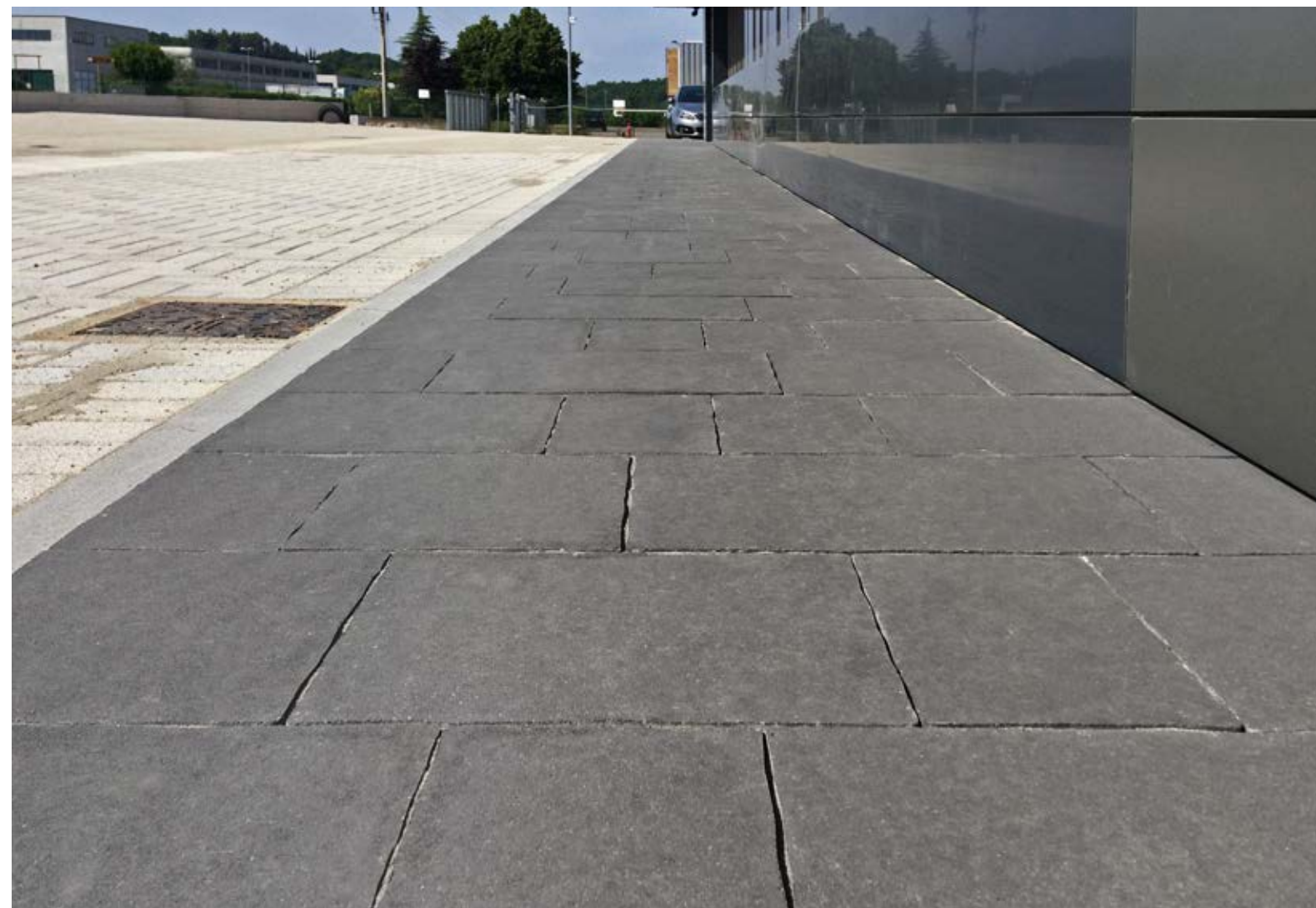




Marciapiedi ingresso uffici PLA - ColleVal d'Elsa (SI)







Palazzina uffici Putsch & Meniconi - Poggibonsi (SI)









